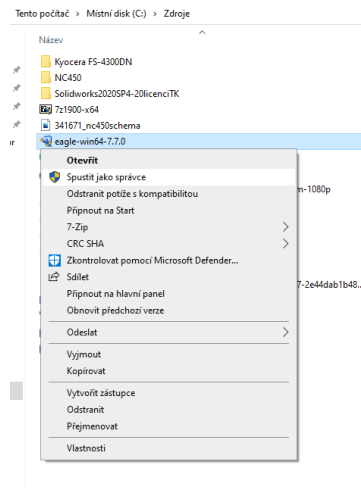
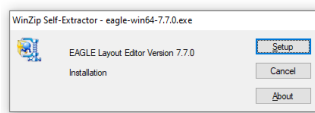


# Jak nainstalovat Eagle 7.7 jako licenci zdarma, tj. jako Eagle Express

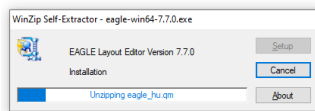
Po stažení instalačního souboru buď pravým tlačítkem myši zvolit Spustit jako správce nebo dvojklikem myši jen Spustit instalační soubor



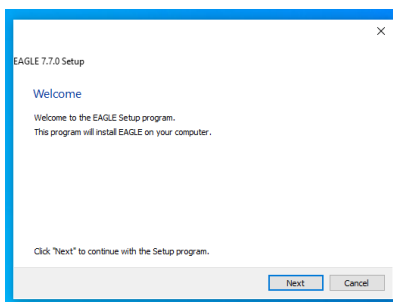
## Potvrdit Setup



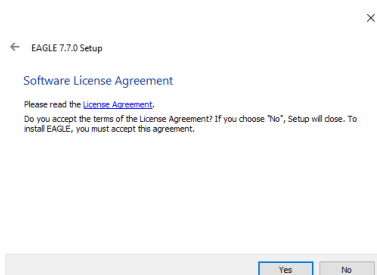
... objeví se zpráva a je třeba vyčkat ...



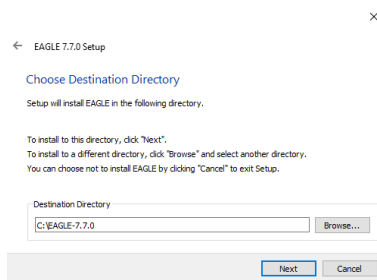
## Potvrdit Next



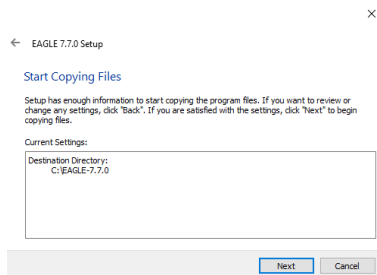
## Potvrdit Yes v okně Software License Agreement



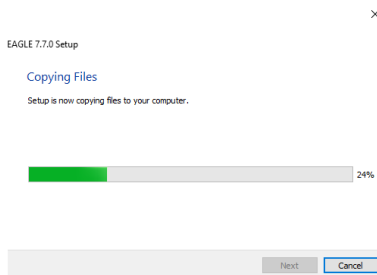
## Potvrdit přednastavený adresář pro instalaci Eagle 7.7 kliknutím na Next



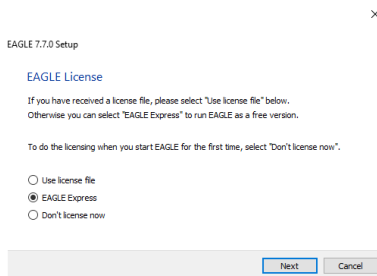
## Potvrdit pokračování instalace kliknutím na Next



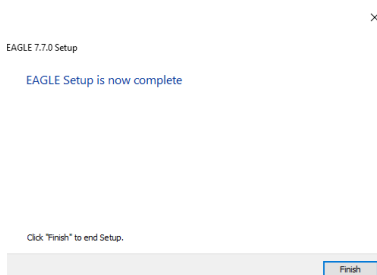
... bude se zobrazovat průběh instalace (kopírování) souborů, vyčkat ...



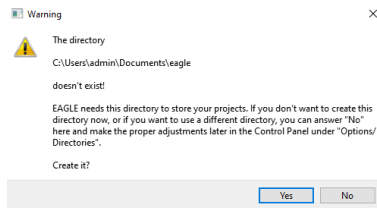
## V okně EAGLE License zvolit zatržítka EAGLE Express a potvrdit Next



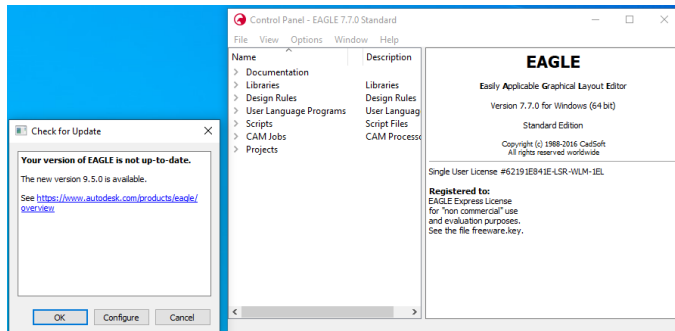
Potvrdit dokončení instalace kliknutím na Next. Tím bude instalace Eagle 7.7 na PC dokončena a program připraven ke spuštění



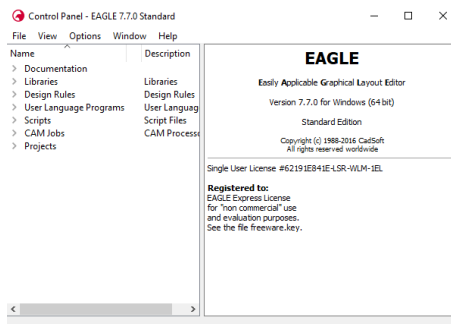
Po prvním spuštění Eagle 7.7 se objeví varovné okno s dotazem. Potvrdit Yes, čímž se vytvoří pracovní adresář Eagle 7.7



V okně Check for Update, které se může různým uživatelům otvírat v různé vzájemné pozici s Control Panelem (zde okna záměrně umístěna vedle sebe) klikněte na Cancel, aby se verze Eagle 7.7 neupdatovala na novější verzi.



Nyní bude v Eagle 7.7 otevřeno již jen okno Control Panelu a lze tak začít v Eagle pracovat.



**Poznámka k „verzování“ při kreslení v Eagle 7.7:** Ačkoliv Eagle 7.7 si podobně jako i jiné programy v závislosti na svém nastavení dokáže vytvářet záložní soubory právě kresleného schématu nebo desky plošného spoje (dále jen DPS) pro případ havárie programu nebo operačního systému, např. v důsledku výpadku napájení, je důrazně doporučeno v průběhu kreslení nejen pravidelně ukládat rozpracované schéma či DPS, ale i ukládat je pod novým a novým jménem, například postupně jako:

mojeschema-00.sch

mojeschema-01.sch

mojeschema-02.sch

.

.

mojeschema-11.sch, atd.

M.j. to přináší i možnost návratu k předešlé, správné, verzi v případě děle se táhnoucí a objevené chyby při kreslení. Výsledné (finální) schéma může být např. bez indexu verze, nebo např.:

mojeschema-final.sch, atd.

To již bude záležet na tom, jaký styl práce komu vyhovuje nebo jaký požadavek na výsledný soubor má učitel, zaměstnavatel, vývojový tým, zadavatel, atd.